

**KORREKTIONSGRÆNSE:**

± 4,0 m. Cylinder -2 (single vision)

PRESS-ON PRISM:

40 PRD (ca. 20 graders udvidelse af synsfelt)

ML OPTIO PRISM:

40 PRD (ca. 20 graders udvidelse af synsfelt) eller 57 PRD (ca. 26 grader)

SEGMENT:

PeliSeg, enkelt eller dobbelt

MATERIAL: CR39, index 1.5

Prismer har igennem mange år været brugt til at udvide synsfelter til patienter, der lider af et visuelt tab af synsfeltet ved hemianopia. De fleste af disse løsninger er baseret på konceptet, at patienten skal fokusere i prismet for at opdage/ se objekter i det blinde felt. Dette har vist sig at være temmelig problematisk og ingen af disse løsninger har været succesfulde.

Hvis prismet i stedet for bliver placeret i det perifere synsfelt, virker det bedre. Da prismens formål er at registrere genstande eller bevægelse og derefter flytte øjet / hovedet for at se det korrekt, er billedkvaliteten ikke afgørende. Dette betyder, at man kan undgå de tykke prismes og i stedet for anvende tynde Fresnel Prismer og samtidigt opnå en højere prisme korrektion.

Pioneren inden for dette område hedder dr. Eli Peli, der udviklede Peli-Prism-linsen, som distribueres i USA.

I samarbejde med Dr. Eli Peli kan vi nu præsentere Multilens-versionen af denne linse til det europæiske marked. Vi kalder vores version af linsen ML Peli Prism.

MULTIPLEXING

ML Peli Prism er baseret på begrebet multiplexing. Multiplexing betyder, at personen med hemianopsi ikke fokuserer deres syn igennem PeliSeg, men bruger den til at opdage bevægelser og forhindringer i periferien. Det betyder, at vi kan lave segmentet ved brug af Fresnel Prismer, da den optiske kvalitet og nøjagtige refraktionskorrektion ikke er afgørende.

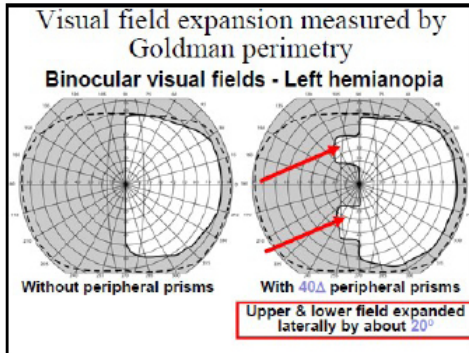


Illustration: Expansion of field of view with ML Peli Prism 40 PRD in 2 segments

ET ELLER TO PRISM SEGMENTER

ML Peli Prism kan bestilles med et eller to prisme segmenter (dobbelsegment). Dobbelsegmentet har et prisme på den øvre del af glasset og et prisme på den nedre del af glasset, med en fast afstand på 12 mm imellem segmenterne.

Den unikke form af segmentet i vores ML Peli Prism-linser kalder vi PeliSeg. Multilens Press-On segmenter har en spids ende i basisretning for lettere at opnå en korrekt placering. Valget af et eller to segmenter afhænger primært af personens behov. Det udvidede synsfelt sidelæns er tydeligvis større med to segmenter, men samtidig begrænses synsfeltet på afstand.

40 ELLER 57 PRD

ML Peli Prism linser kan bestilles med 40 eller 57 PRD, imens ML Peli Prism Press-On segment kan bestilles med 40 PRD (pakke a` 10 stk.). Behovet er individuelt og det er derfor vigtigt at afprøve, men i de fleste tilfælde er 40 PRD tilstrækkelige.

VALG AF STEL

ML Peli Prism linser kan monteres i de fleste stel, så længe stellet højde er mindst 26 mm (et segment) eller 38 mm (to segmenter).

ML Peli Prism kombineret med ML HangOn giver en god løsning, hvor han / hun nemt kan skifte mellem at bruge ML Peli Prism og ikke. Stellet er designet til at blive sat på toppen af egne eksisterende briller, så snart personen sætter stellet korrekt udenpå den eksisterende brille vil ML Peli Prism-segmenter placere sig i den rigtige position.



ML PELI PRISM PRODUKTER

Følgende ML Peli Prism produkter er mulige:

ML Peli Prism som en ML Optio løsning

En "ML Optio løsning" betyder at segmentet er monteret i et udskåret hul i hovedlinsen. Dette giver den bedst mulige optik i både hovedlinsen og segmentet. Hovedlinsen har normal optik, og segmentet er produceret af en Fresnel-linse.

- ML Peli Prism linse med et segment i øverste del. Et PeliSeg i øverste del med 40 eller 57 PRD
- ML Peli Prism linse med et segment i nederste del. Et PeliSeg i nederste del med 40 eller 57 PRD
- ML Peli Prism linse med dobbelt Segment PeliSeg både i top og nedre segment med 40 eller 57 PRD.
- Korrektionsgrænse: max sph \pm 4,0 Cyl -2,0
- Bestilles uden farve eller coating!

ML PELI PRISM SOM PRESS-ON SEGMENT

Et Press-On-segment har en klæbende bagside, der sættes fast til lensens overflader som på glassene i et par briller. ML Press-On-segmenter er primært designet til testbrug, men kan selvfølgelig også anvendes permanent.

- ML Peli Prism Press-On Segmenter leveres i en pakke a`10 stk.

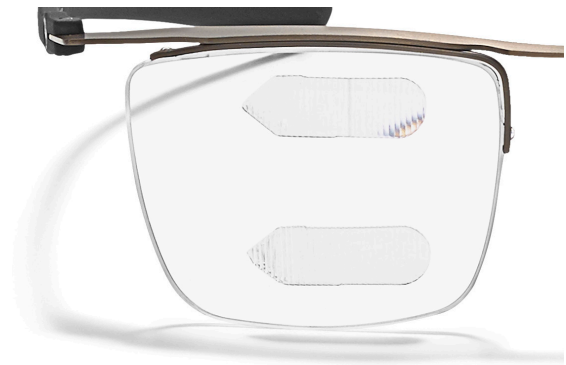
TILPASNING

Det er nemt at tilpasse ML Peli Prism med ML Peli Prism Test sæt.

Testsættet indeholder et teststel (HangOn) udstyret med planlinser. Derudover er der 10 ML Peli Prism Press-On-segmenter, hvoraf en eller to sættes på det rigtige sted på teststellet i forhold til patientens pupil ved hjælp af den medfølgende skabelon.

Personen kan bruge teststellet, så længe han/ hun har brug for at evaluere funktionen.

Testsættet indeholder desuden en detaljeret fitting guide.



ML Peli Prism Press med dobbelt segment



ML Peli Prism PeliSeg med dobbelt segment